

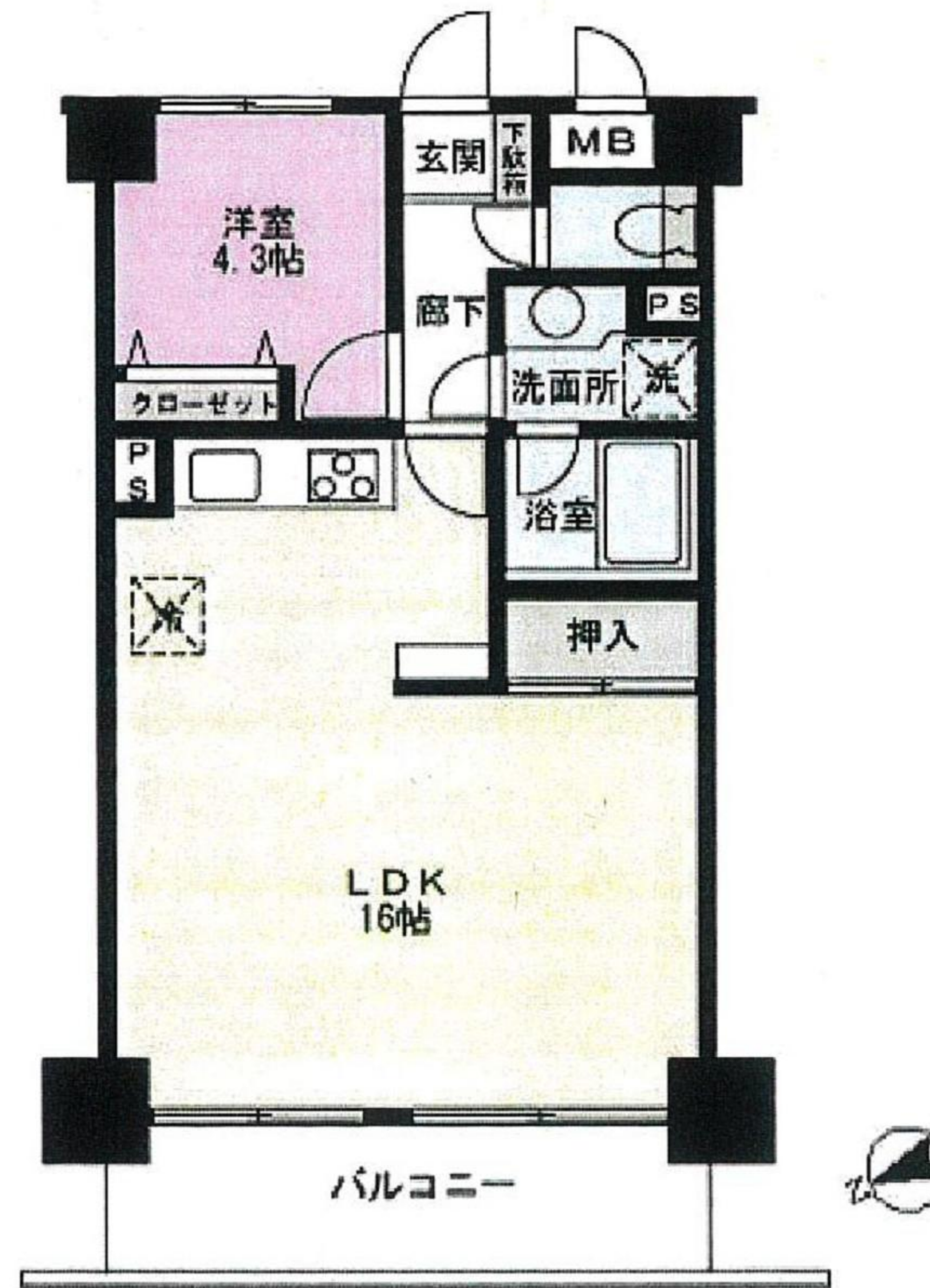
マンション

2,980 万円

交通 東京メトロ千代田線 JR常磐線行線 「松戸駅」徒歩2分

所在 コスモ松戸ステーションビュー (10階)

○常磐線・千代田線「松戸駅」より徒歩2分の好立地 ○投資用としても居住用としてもご利用いただけます ○通勤に便利な立地です ○線路側、廊下側とも二重窓です！ ○見晴らしの良い最上階！ ○きれいにお使いいただいています ○リビングダイニングキッチン広々約16帖、洋室約4.3帖 ○バルコニー方位西 ○カードキー対応オートロック



土地

権利 : 所有権  
面積 : 1280.42 m<sup>2</sup>  
共有持分 : 4717/488252  
用途地域 : 商業地域  
共有持分 : -



建物

構造 : 鉄骨鉄筋コンクリート造 陸屋根 地上10階建  
建築年月 : 1987年10月  
面積 : [壁芯] 47.17m<sup>2</sup>  
バルコニー : 6.36m<sup>2</sup>  
間取り : 1LDK  
所在階 : 10階  
一棟の総戸数 : 84戸  
分譲会社 : リクルート  
施工会社 : 東海興業  
設計会社 :

管理

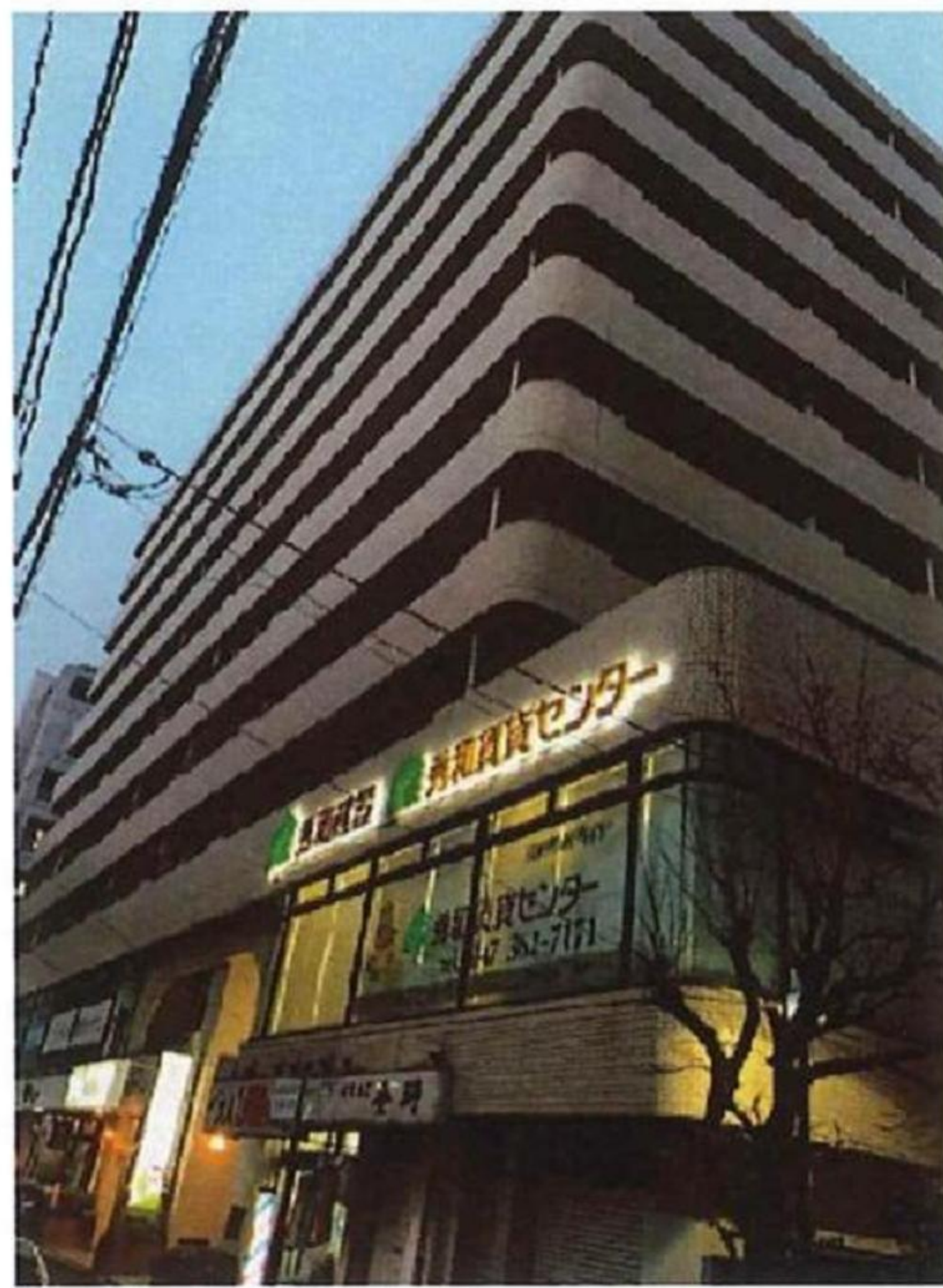
管理会社 :  
管理形態 : 全部委託 管理方式 : 日勤  
管理費 : 月額7,700円 修繕積立金 : 月額9,430円

契約

現況 : 空室  
契約 : 相談

備考

~リフォーム履歴~  
2011年 トイレ、洗面台  
2024年 ガス給湯器  
2025年 キッチン、浴室



このハウジングマップは概要紹介図です。形状等が現況と異なる場合は現況優先となることをご了承願います。



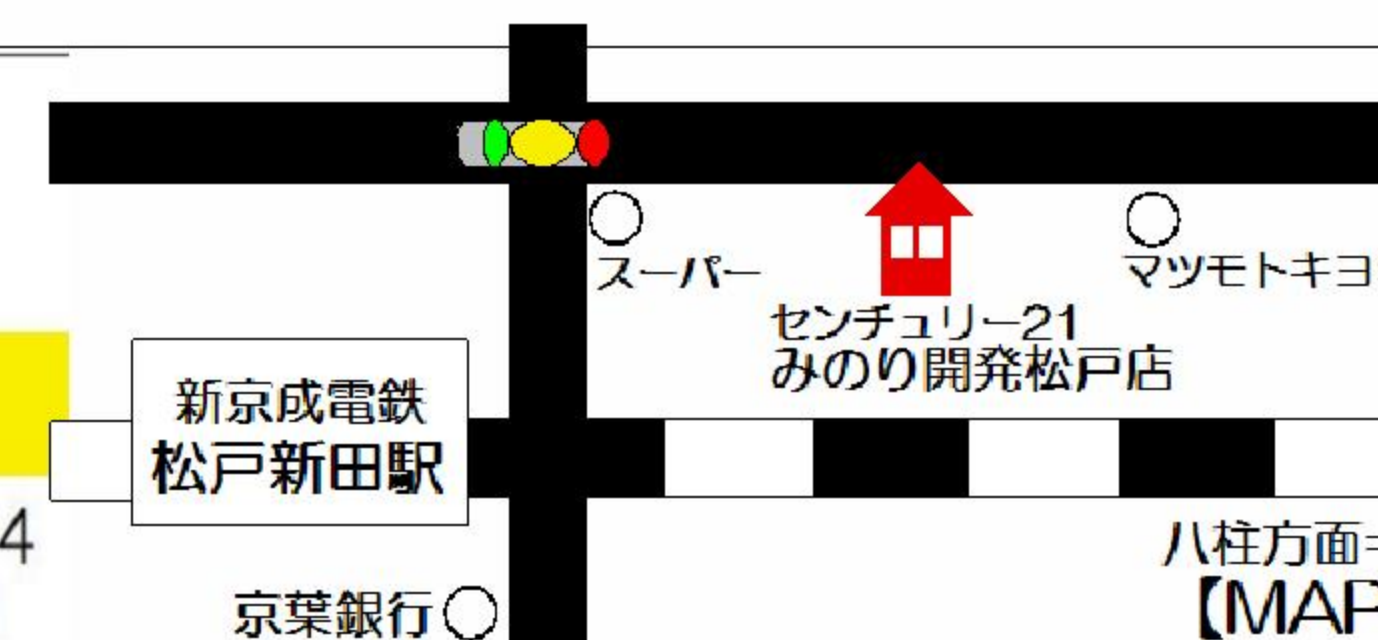
CENTURY 21 みのり開発 松戸店

宅建業/千葉県知事(9)第8884号 建設業/千葉県知事(般-1)第30090号  
(一社)千葉県宅地建物取引業協会会員 (公社)全国宅地建物取引業保証協会会員  
センチュリー21の加盟店は、すべて独立・自営です。

TEL 047-368-1511  
FAX 047-701-5335

<https://www.c21minori.co.jp>

〒270-2241 千葉県松戸市新田425-4  
定休日 : 毎週水曜日



【取引態様 : 媒介】